

\\ 健康チェックしていますか? //

なの花健康フェア

IN 小樽 ANIME PARTY 2023



Na-No
なの花
なの花薬局キャラクター

日時 **9月2日**
13:00-17:00

参加無料
予約不要

場所 **なの花薬局小樽稲穂店**
(小樽市稲穂1丁目4番3号 小樽サンモール一番街)



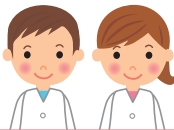
小樽アニメパーティー
オフィシャルキャラクター
かなる

©小樽アニメパーティー実行委員会
Illustrator なつめえり



なの花の写真撮影 コーナー

「なの花」が遊びにくるよ！
一緒に写真を撮ろう！



子ども薬剤師体験 コーナー

薬剤師ってどんなお仕事なの？
お菓子を使って実際に調剤体験！



健康機器測定 コーナー

健康チェックしていますか？
この機会に是非！



展示パネル コーナー

お薬手帳やLINEの処方箋送信
機能など活用術について展示



試飲会 コーナー

毎日の暮らしに気軽にとり入れて
いただける、健康飲料を試飲！



お薬・栄養相談 コーナー

お薬・食生活について疑問や
相談に専門家が为您解答します！

お子さま
限定！



ご来場のお子さまに プレゼント！

ご来場のお子さまには
もれなくプレゼント！

大人
の方には



アンケートにお答えの方 プレゼント！

ご来場して簡単なアンケートに
お答えいただくとプレゼント！

チラシの裏面もご覧ください →

すべて無料でご参加いただけます！

なの写真撮影コーナー

なの花薬局キャラクターで
なの花の妖精「Na-No」も
遊びに来るよ！



こども薬剤師体験コーナー

- シロップ薬作り体験
- 錠剤分包体験

子供用の白衣を着用して
お仕事体験!!

日々のお薬を、薬剤師がどう
やって作っているのか、実際に
体験してみよう！



健康機器測定コーナー

- スキンチェッカーで肌年齢測定

約90秒でお肌のセルフチェックが手
軽で簡単にできます。

肌の推定年齢・肌の健康度(A~Eの
5段階)を算出し、基礎代謝量、1日に
必要なカロリー、肌タイプ、スキンケア
アドバイス、肌のトラブルリスクや美肌
アドバイスなど多彩な結果をプリント
アウトできます。



展示パネルコーナー

- お薬手帳やLINEの処方箋
送信機能などの活用術

 **LINEで処方箋が
送れます。**

LINEで処方せんを送ると、「待ち時間の
短縮」や、お薬のできあがり「通知でお
知らせ」してくれ便利です！



試飲会コーナー

- ボディメンテドリンク

カラダを守る乳酸菌B240により体調
維持をサポート。

水分・電解質によりカラダの適切な水
分量をサポート。

低カロリーでスッキリ飲みやすいグリ
ーンシトラス風味。



お薬・栄養相談コーナー

- 薬剤師によるお薬相談

病院や市販のお薬でお困りごとがあればご相談
ください。使用中のお薬がある方は、おく
すり手帳をご持参ください。



- 管理栄養士による栄養相談

食事バランスや、健康的にやせたい、こどもの
食事について知りたいなど、食生活に関する
疑問にお答えします。



会場アクセス

なの花薬局小樽稲穂店

住所／小樽市稲穂1丁目4番3号
(小樽サンモール一番街にあります)

アクセス

JR・高速バスでお越しの方

JR小樽駅、中央バス小樽ターミナルより徒歩7分

路線バスでお越しの方

稲穂十字街停、産業会館前停、稲穂2丁目停で下車

お問い合わせ

なの花薬局 小樽稲穂店

小樽市稲穂1丁目4番3号

☎0134-21-4193

【営業時間】月～金 (8:30～18:00)
土 (8:30～15:00)
休業日/日曜日・祝日